

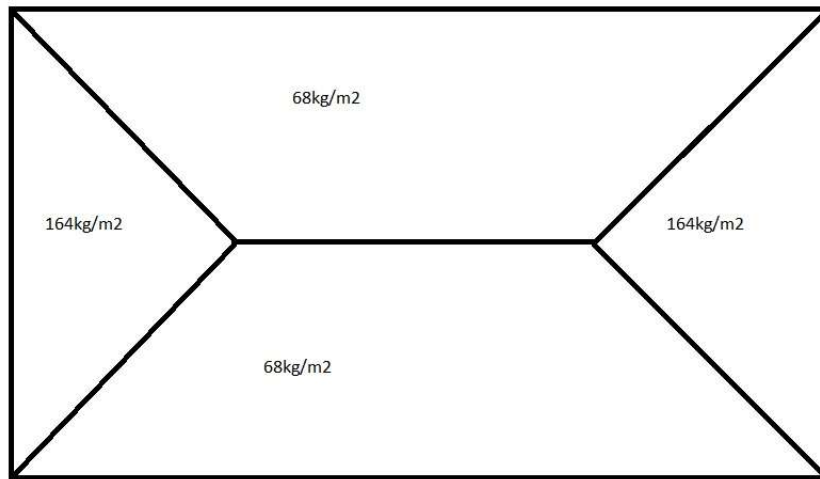


Lumitilanteenkartoitus ja lumenpudotukset vesikatoilta

Toteutamme Lumitilanteenkartoituksia kiinteistöjen vesikatoilla Etelä-Karjalan alueella. Lumitilanteenkartoituksella saamme selvitettyä todellisen lumitilanteen vesikatolla emmekä pudota lumia turhaan vesikatolta voimme näin myös suuremmilla katoilla kohdistaa lumenpudotukset niille osille, joissa niitä todella tarvitaan. Alla kerromme lumitilanteenkartoituksen sisällöstä.



Sovimme tilaajan kanssa ennen kartoitusta sen laajuudesta, eli kuinka monesta kohdasta otamme mittauksen lumenmäärästä. Jokaisesta kohdasta mittaamme lumenmäärän senttimetreinä sekä painon kilogrammoina neliometriä kohden. Ilmoittamamme neliömetripaino on todellinen punnittu määrä eikä arvio painosta.



Kun saamme kartoituksen vesikatolla valmiiksi, laadimme katosta piirustuksen, johon merkkaamme mittauksiemme tulokset, jos tilaajalta löytyy valmiiksi piirustus vesikatosta tämän voi toimittaa kartoituksen tilauksen yhteydessä meille. Yleensä vesikaton lumikuorman rajana voidaan pitää noin 140kg/m², esimerkki tapauksessamme kapeammilla päätylapeilla kuormaylittää tuon lukeman kun taas suuremmilla lappeilla paino jää selvästi alle raja-arvon. Voimme suunnitella siis tilaajaan kanssa lumenpudotukset pelkästään osalle kattoa. Suunnittelussa huomioidaan myös putoavan lumen vaara kiinteistönkäyttäjät huomioiden, tällaisen vaaran aiheuttava lumi poistetaan, vaikka painokuorma ei ylittysikään tällä alueella.

Toteutamme lumenkartoitukset tilaajan toiveiden mukaisesti joko kokonaisurakkana tai tuntityönä.

Lumenpudotukset toteutamme ammattitaidolla noudattaen turvallisuutta. Pidämme huolen siitä, että kiinteistönkäyttäjät, työsuorittajat sekä vesikatto ovat työsuorituksen jälkeen kunnossa.



Kiinteistönkäyttäjien hyvinvoinnin turvaamme informoimalla käyttäjiä sekä merkaamalla varoalueet huomionauhoihin.



Työsuorittajien turvallisuudesta huolehdimme käyttämällä työn vaatimia turvavarusteita.



Vesikatteen kunnon turvaamme jättämällä vähintään 10 senttimetrin kerroksen lunta katteenpinnalle näin emme vahingoita vesikattoa lumia pudottaessamme.

Suoritamme myös lumenpudotukset tilaajan toiveiden mukaisesti joko kokonaisurakkana tai tuntityönä.

Tino Pihlman Imatran Bitumikate Oy